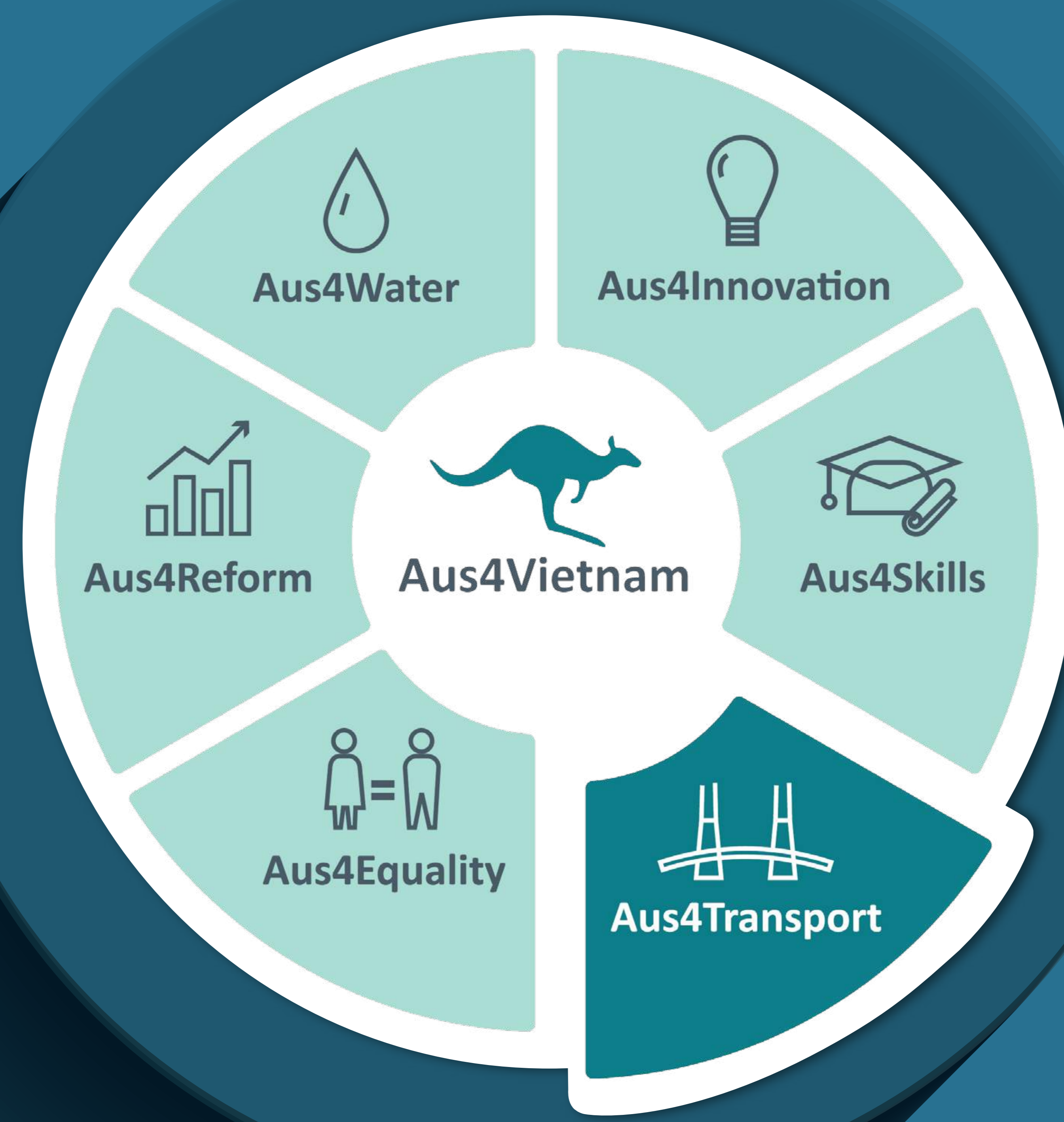


# SWLCP

## Nghiên cứu khả thi và Tài liệu đánh giá tác động môi trường



**NGÂN SÁCH**  
860,000 đô la Úc

**CHỦ DỰ ÁN HTKT**  
BQL Dự án Đường thủy

**ĐƠN VỊ LIÊN QUAN**  
Cục Đường thủy nội địa, NHTG, UBND tỉnh và Chính quyền địa phương

**SẢN PHẨM ĐẦU RA**  
Cập nhật nghiên cứu khả thi và Tài liệu đánh giá tác động môi trường

Là một phần của dự án “Phát triển hành lang đường thủy và logistic khu vực phía Nam (SWLC)” sử dụng vốn vay của Ngân hàng Thế giới và vốn đối ứng của Chính phủ Việt Nam nhằm nâng cấp các đoạn tuyến được chọn của hai hành lang đường thủy nội địa Đông- Tây và Bắc- Nam thuộc mạng lưới Đồng bằng sông Cửu Long, dự án HTKT này sẽ cập nhật Nghiên cứu khả thi (FS) và Tài liệu đánh giá tác động môi trường xã hội (ESAI), là những yêu cầu bắt buộc cho giai đoạn trước xây dựng. Dự án sẽ đáp ứng nhu cầu vận tải ngày càng gia tăng của khu vực, đồng thời cải thiện kết nối giữa trung tâm kinh tế Cần Thơ và khu công nghiệp Đồng Nai với các cảng biển xuất nhập khẩu của Thành phố Hồ Chí Minh và cụm cảng Cái Mép - Thị Vải.

## Hỗ trợ Việt Nam hướng tới Giao thông phát thải carbon thấp



Hỗ trợ nhu cầu chiến lược của Việt Nam thông qua cải thiện khả năng hành hải trên các tuyến đường thủy nội địa ĐBSCL, cải thiện kết nối khu vực và quốc tế, tạo thuận lợi cho thương mại thúc đẩy vận tải đa phương thức.



Khai thác tối đa tiềm năng của hệ thống giao thông đường thủy nội địa, tháo gỡ nút thắt gây ách tắc, nâng cao khả năng phục hồi và an toàn, giảm phát thải khí nhà kính.



Đảm bảo giải quyết toàn diện các yếu tố môi trường và xã hội thông qua một thiết kế sáng tạo, giảm thiểu các tác động của dự án và thúc đẩy áp dụng các thông lệ quốc tế tốt nhất.



Hỗ trợ Việt Nam phát triển bền vững ngành Giao thông vận tải, góp phần phát triển kinh tế và xóa đói giảm nghèo.

MỤC TIÊU CHIẾN LƯỢC

QUY TRÌNH VÀ SẢN PHẨM ĐẦU RA

### CẬP NHẬT NGHIÊN CỨU KHẢ THI

#### RÀ SOÁT VÀ THU THẬP DỮ LIỆU

Các báo cáo trước đây, điều kiện tự nhiên và giao thông, dự báo nhu cầu vận tải, ...

#### SỬA ĐỔI THIẾT KẾ KỸ THUẬT

Đánh giá sự phù hợp của thiết kế cơ sở trong báo cáo Nghiên cứu khả thi ban đầu và cập nhật xem xét các phương án "xanh"

#### PHÂN TÍCH DỮ LIỆU CHỦ CHỐT

Chi phí, lợi ích, rủi ro, các đặc trưng và nguồn lợi đem lại của dự án

#### THEO DÕI

Xây dựng khung theo dõi và đánh giá

### CẬP NHẬT ĐÁNH GIÁ TÁC ĐỘNG MÔI TRƯỜNG VÀ XÃ HỘI

#### RÀ SOÁT DỮ LIỆU

Rà soát các tài liệu gốc, tham vấn Nhóm tư vấn cập nhật Nghiên cứu khả thi

#### CẬP NHẬT ĐÁNH GIÁ TÁC ĐỘNG MÔI TRƯỜNG

Cập nhật báo cáo đánh giá tác động môi trường - xã hội đáp ứng các chính sách của NHTG và quy định của Việt Nam

#### CẬP NHẬT CÁC TÀI LIỆU AN TOÀN XÃ HỘI KHÁC

Khung chính sách và Kế hoạch hành động tái định cư  
Khung chính sách và Kế hoạch phát triển Dân tộc thiểu số

Quy trình quản lý lao động

Kế hoạch tham gia của các bên đối tác  
Kế hoạch hành động chống bạo lực